



OULUN YLIOPISTON ELÄINMUSEO

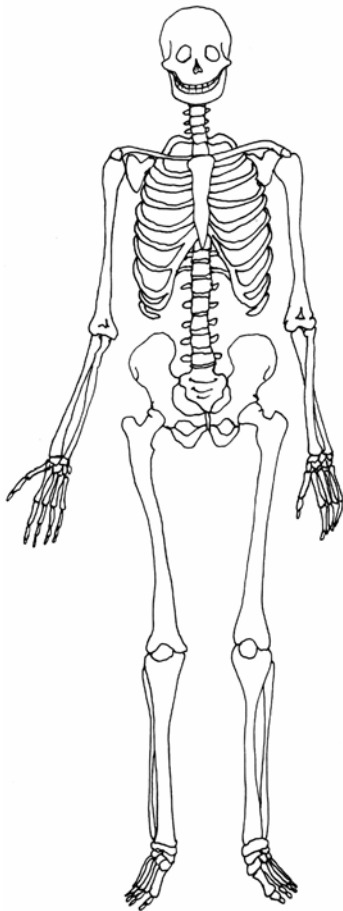
Ihminen ja eläin III



1) Eläimet liittyvät elämäämme monin tavoin. Miten sinä olet ollut tekemisissä erilaisten eläinten kanssa viimeisen viikon aikana? _____

2) Ihminen kuuluu selkäjänteisten pääjaksoon ja selkärankaisten alajaksoon, jonka edustajille ovat luonteenomaisia nikamista muodostuva selkäranka ja pääkallo. Vertaile ihmisen ja muiden selkärangattomien eläinten luurankoja.

- a) Valitse yksi eläin tarkastelun kohteeksi. Vertaile eläimen ja ihmisen ominaisuuksia taulukon avulla lyhyesti kuvaillen.
- b) Merkitse ihmisen luurankoon ominaisuudet, jotka ovat samankaltaisia valitsemasi eläimen luurangossa.
- c) Lue eläintä koskeva kuvaus ominaisuus kerrallaan jollekin, joka ei tiedä, mistä lajista on kysymys. Monenko ominaisuuden perusteella toverisi tunnisti eläimen?



IHMINEN		
	K O K O	
	A S E N T T O	
	K A L L O	
	H A M P A A T	
	E T U R A A J A T	
	T A K A R A A J A T	

3) Monet maapallon eläimistä ovat käyneet kovin harvinaisiksi. Syynä on usein eläinten asuinpaikkojen tuhoutuminen, saasteet tai liiallinen metsästys. Myös Suomessa on uhanalaisia eläinlajeja, joita täytyy suojella.

a) Täydennä teksti sopivilla sanoilla

Uhanalaisiksi kutsutaan sellaisia lajeja, jotka ovat vaarassa kadota joltakin alueelta tai koko maapallolta erityisesti ihmisen toiminnan vuoksi. Uhanalaiset lajit voidaan jakaa luokkiin sen mukaan, kuinka suuressa vaarassa ne ovat hävitä.

Silmällä pidettäviä lajeja on tutkittava ja seurattava tarkkaan. Suomessa tähän ryhmään kuuluu esimerkiksi maamme ainoa luonnonvarainen kissaeläin, _____. *Vaarantuneiksi* lajeiksi luokitellaan sellaiset, joita uhkaavat vaarat on poistettava, jotta niistä ei tulisi erittäin uhanalaisia. Tähän ryhmään kuuluu muiden muassa suurin Suomessa pesivä lintulaji, _____. Ympäristömyrkyjen, häirinnän ja salametsästyksen vuoksi harvinaistuneen linnun tulevaisuus näyttää onneksi valoisalta päättäväisten suojelutoimenpiteiden ansiosta.

Lajit, jotka häviävät lähiaikoina maastamme ilman suojelutoimenpiteitä, kuuluvat *erittäin uhanalaisten* lajien ryhmään. Tällaisia lajeja ovat sopivien elinympäristöjen vähenemisestä kärsivä, kangasajuruoholla ruokaileva _____, sekä suomalaisen luonnonsuojelun symboli, _____. Tunturivyöhykkeellämme vuosisatoja asustellut _____ sekä vanhoja lehtimetsiä suosiva _____ kuuluvat *äärimmäisten uhanalaisten* lajien murheelliseen joukkoon. Esimerkiksi _____, _____ ja _____ ovat *hävinneet* Suomesta kokonaan.

Lisätietoja uhanalaisten luokituksista sekä muista lajien suojeluun liittyvistä asioista antavat esimerkiksi ympäristökeskukset.

b) Kuvittele olevasi valokuvaaja, joka pyrkii otoksillaan vaikuttamaan ihmisten ajattelutapoihin ja toimintaan. Millaisen kuvan avulla sinä haluaisit edistää uhanalaisten lajien suojelua. Piirrä!



ILVES
SAMPI
NAALI
VESIKKO
MERIKOTKA
HEINÄKURPPA
HARJUSINISIPI
SAIMAANNORPPA
VALKOSELKÄTIKKA

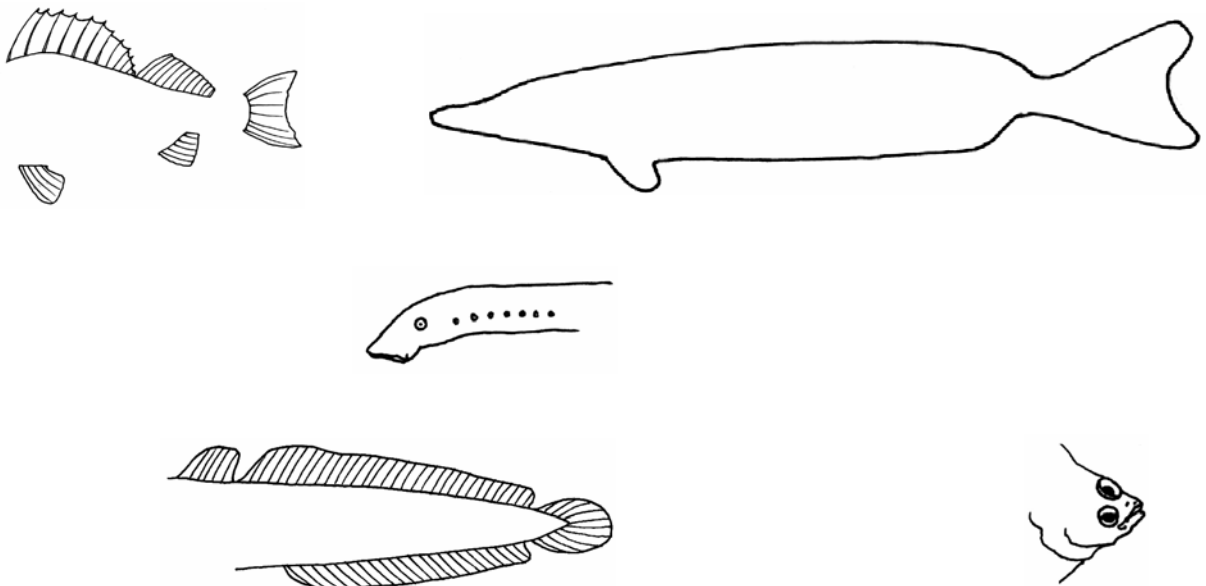
4. Kalastus on suosittua puuhaa, ja sitä voi harrastaa ympäri vuoden. Ennen kalalle lähtöä on syytä selvittää ainakin lupa-asiat ja opetella tunnistamaan yleisimmät kalalajit.

a) Tutustu museon kalanäytteisiin ja tunnista niiden avulla keskeneräisissä kuvissa esiintyvät vonkaleet. Piirrä ja väritä kuvat loppuun.

b) Yksi tunnistamistasi lajeista ei ole varsinaisesti kala, vaan ympyräsuisiin kuuluva leuaton vesieläin, jolta puuttuvat myös suomut ja kaloille tyypilliset parilliset evät. Mikä laji mahtaa olla kyseessä? _____

Mikä museon kalalajeista muistuttaa mielestäsi eniten tätä otusta? _____

c) Millä välineillä voisit pyydystää kuvissa esiintyviä eväkkäitä? _____



5) Etsi museosta...

- a) seitsemän eläintä, jotka viihtyvät kaupungeissa.
- b) kuusi koti- tai lemmikkieläimen villiä lähisukulaista.
- c) viisi eläintä, joita ihminen metsästää turkin vuoksi.
- d) neljä selkärangattomia, joita ihminen voi käyttää ravintonaan.
- e) kolme nisäkästä, joista voi olla ihmiselle haittaa.
- f) kaksi Suomesta hävinnyttä lajia.
- g) yksi eläin, joka muistuttaa jotenkin itseäsi.



Vastauksia

3a. ilves, merikotka, harjusinisiipi, saimaannorppa, naali, valkoselkätikka, heinäkurppa/sampi/vesikko

4a. ahven, hauki, nahkiainen, made, kampela

4b. Nahkiainen muistuttaa esimerkiksi ankeriasta.

4c. Esimerkiksi ahven mato-ongella, hauki virvelillä, nahkiainen merralla, made pilkillä, kampela verkolla