

# OULUN YLIOPISTON ELÄINMUSEO

## Ihminen ja eläin II

1) Eläimet liittyvät ihmisten elämään monin tavoin. Mieti, miten sinä olet ollut tekemisissä erilaisten eläinten kanssa.

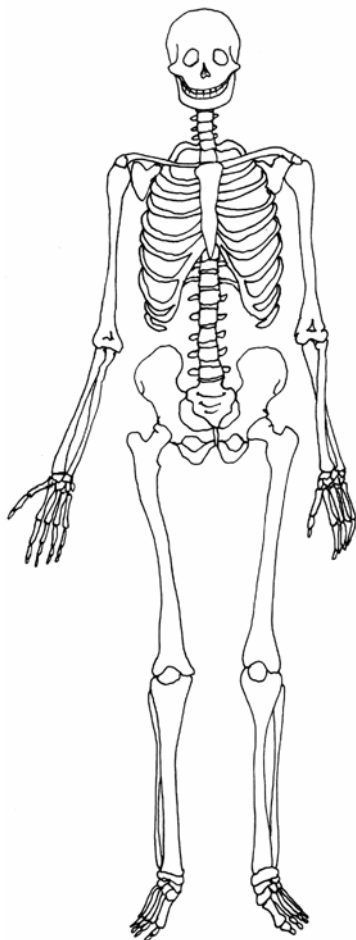
Olen...

- hoitanut omaa tai ystäväni lemmikkieläintä.
- käynyt ratsastamassa.
- ruokkinut lintuja.
- lypsänyt lehmää.
- ollut metsästysreissulla mukana.
- nikkaroinut tai ripustanut linnunpöntön.
- onkinut.
- maistanut etanoita.
- kärsinyt itikoista.

Mitä muuta? \_\_\_\_\_



2) Luuranko on ihmisen tukiranka. Se tukee ja suojaa muita ruumiinosia. Tarkastele erilaisten eläinten luurankoja ja ihmisen luurangon kuvaa. Voit löytää monia yhteisiä piirteitä, onhan ihminenkin oikeastaan yksi eläinlaji muiden joukossa.



a) Valitse yksi eläinmuseon luurangoista tarkastelun kohteeksi.

- Minkä eläimen luurangon valitsit? \_\_\_\_\_
- Merkitse ihmisen luurangon kuvaan asiat, jotka näyttävät samanlaisilta valitsemasi eläimen luurangossa.
- Mitkä asiat näyttävät erilaisilta kuin ihmisen luurangossa? \_\_\_\_\_  
\_\_\_\_\_  
\_\_\_\_\_

b) Mikä eläinmuseon luurangoista muistuttaa eniten ihmistä? \_\_\_\_\_

c) Miten ihminen eroaa asentonsa puolesta lähes kaikista muista nisäkkäistä? Mitä hyötyä tästä piirteestä on? \_\_\_\_\_  
\_\_\_\_\_  
\_\_\_\_\_

**3) Monet maapallon eläimistä ovat käyneet kovin harvinaisiksi. Syynä on usein eläinten asuinpaikkojen tuhoutuminen, saasteet tai liiallinen metsästys. Myös Suomessa on uhanalaisia eläinlajeja, joita täytyy suojella.**

a) Etsi eläimet, jotka sopivat kuvauksiin.

b) Valitse löytämästäsi eläimistä yksi, ja piirrä sen kuva. Kirjoita kuvan alle eläimen tieteellinen nimi, jonka löydät nimikyltistä.

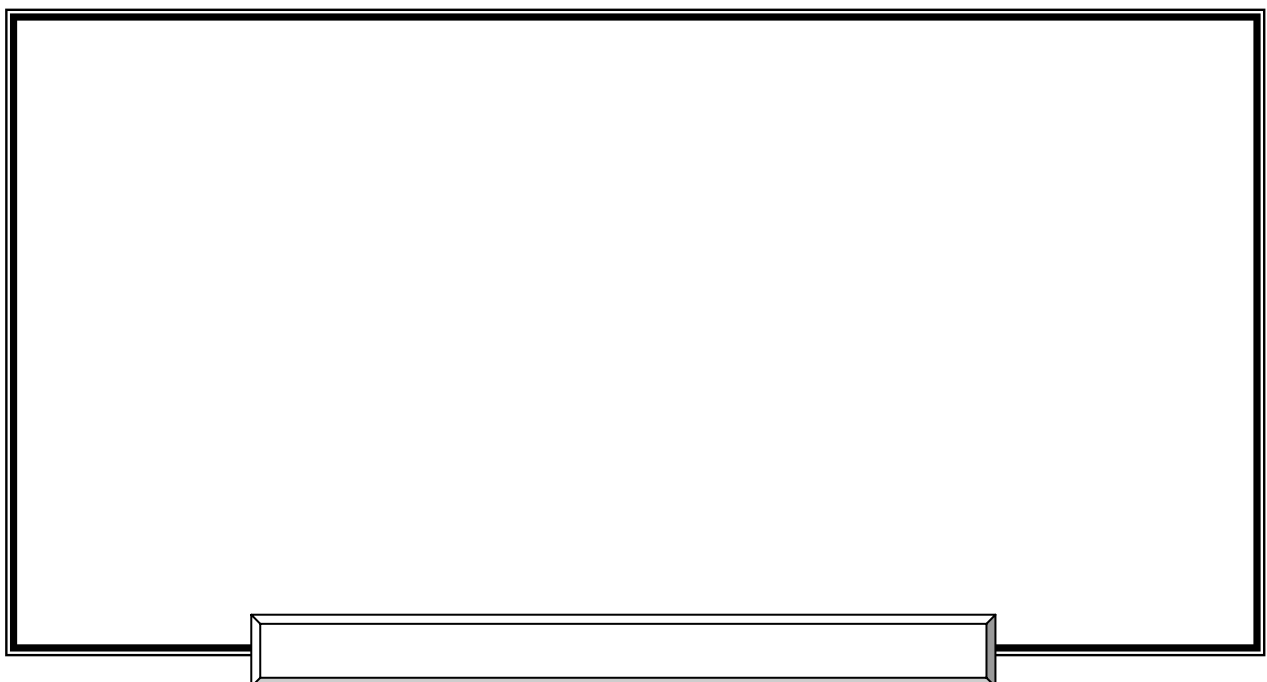
\_\_\_\_\_ on harmaaturkkinen jyrsijä. Etu- ja takajalan välissä on ihopoimu, jonka avulla otus liittää puusta toiseen. Eläin on harvinaistunut, koska sille mieluisat vanhat lehtimetsät ovat vähentyneet.

\_\_\_\_\_ on hyljelaji, joka elää vain Suomessa, Saimaan vesistöissä. Se herkuttelee kaloilla ja saattaa elää jopa yli 30-vuotiaaksi. Kevättalvella emo synnyttää pienen poikasen, kuutin, lumiseen pesään.

\_\_\_\_\_ on yksi suomen suurimmista perhosista. Sen valkeissa siivissä on mustia ja punaisia kuvioita. Toukka on väriltään punamusta ja melko muhkea sekkin.

\_\_\_\_\_ on erittäin uhanalainen lintu. Se asustelee vanhoissa lehtimetsissä. Pesänsä tämä soma tikka kovertaa puunrunkoon mieluiten itse. Nimensä lintu on saanut selkänsä värityksestä.

\_\_\_\_\_ on Suomen uhanalaisin nisäkäs. Se on kettua pienempi koiraeläin, jonka turkki on kesällä ruskehtava ja talvella vitivalkoinen. Sopulit ovat tämän eläimen lempiruokaa.



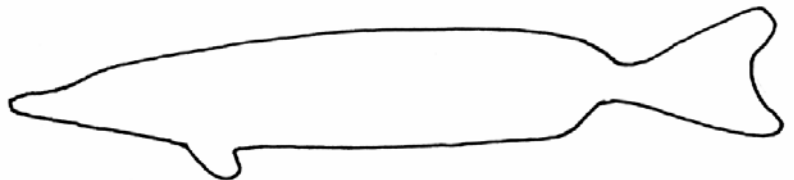
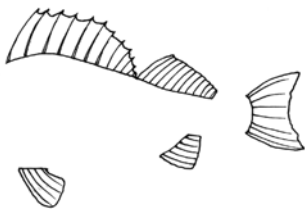
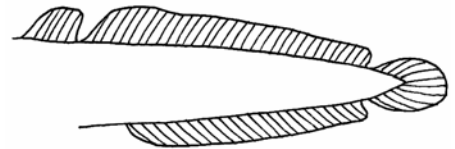
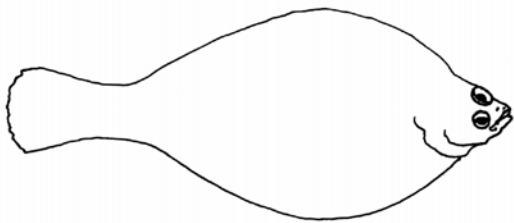
**4) Kalastus on suosittua puuhaa, ja sitä voi harrastaa kaikkina vuodenaikoina.**

a) Tunnista vonkaleet ja piirrä ne loppuun.

b) Mitä kalastusvälineitä voisit käyttää näiden kalojen pyydystämiseen? \_\_\_\_\_

c) Mitä kalaruokia olet maistanut? Alleviivaa mielestäsi herkullisin. \_\_\_\_\_

d) Piirrä kalojen seuraksi vielä yksi eväkäs, jota arvelet joskus maistaneesi.



**5) Etsi museosta...**

a) kuusi eläintä, jotka viihtyvät kaupungeissa.

b) viisi nisäkästä, joista voi olla ihmiselle haittaa.

c) neljä eläintä, joita ihminen metsästää turkin vuoksi.

d) kolme lemmikkieläimen villiä lähisukulaista.

e) kaksi selkärangatonta, joita ihminen voi käyttää ravintonaan.

f) yksi eläin, joka muistuttaa jotenkin itseäsi.



## **Vastauksia**

2c. pystyasento. Kädet jäävät vapaaksi.

3b. liito-orava, saimaannorppa, isoapollo eli apolloperhonen, valkoselkätikka, naali

4a. kampela, made, ahven, hauki

4b. esimerkiksi ahven mato-ongella, hauki virvelillä, made pilkillä, kampela verkolla