

OULUN YLIOPISTON ELÄINMUSEO

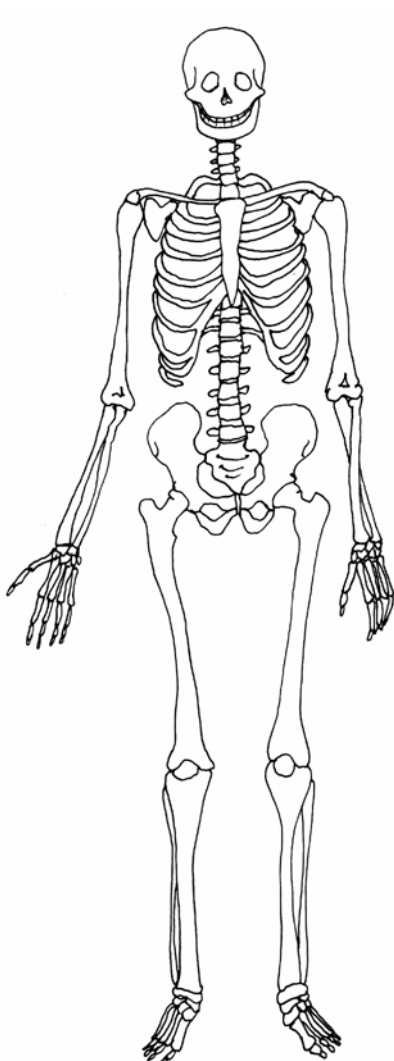
Ihminen ja eläin I

1) Eläimet liittyvät ihmisten elämään monin tavoin. Mieti, miten sinä olet ollut tekemisissä erilaisten eläinten kanssa.

Olen...

- hoitanut omaa tai ystäväni lemmikkieläintä.
- käynyt ratsastamassa.
- ruokkinut lintuja tai oravia.
- lypsänyt lehmää.
- ollut metsästysreissulla mukana.
- nikkaroinut tai ripustanut linnunpöntön.
- onkinut.
- kärsinyt itikoista.

Mitä muuta? _____



2) Valitse jokin eläinmuseon luurangoista tarkastelun kohteeksi. Vertaile sitä ihmisen luurangan kuvaan.

a) Minkä eläimen luurankoa tarkastelet?

b) Mitkä asiat siinä näyttävät samanlaisilta kuin ihmisen luurangossa? Ympyröi.

HAMPAAT

ASENTO

SELKÄRANKA

ETURAAJAT

PÄÄKALLO

VARPAAT

KYLKILUUT

3) Monet maapallon eläimistä ovat käyneet kovin harvinaisiksi. Syynä on usein eläinten asuinpaikkojen tuhoutuminen, saasteet tai liiallinen metsästys. Myös Suomessa on uhanalaisia eläinlajeja, joita täytyy suojella.

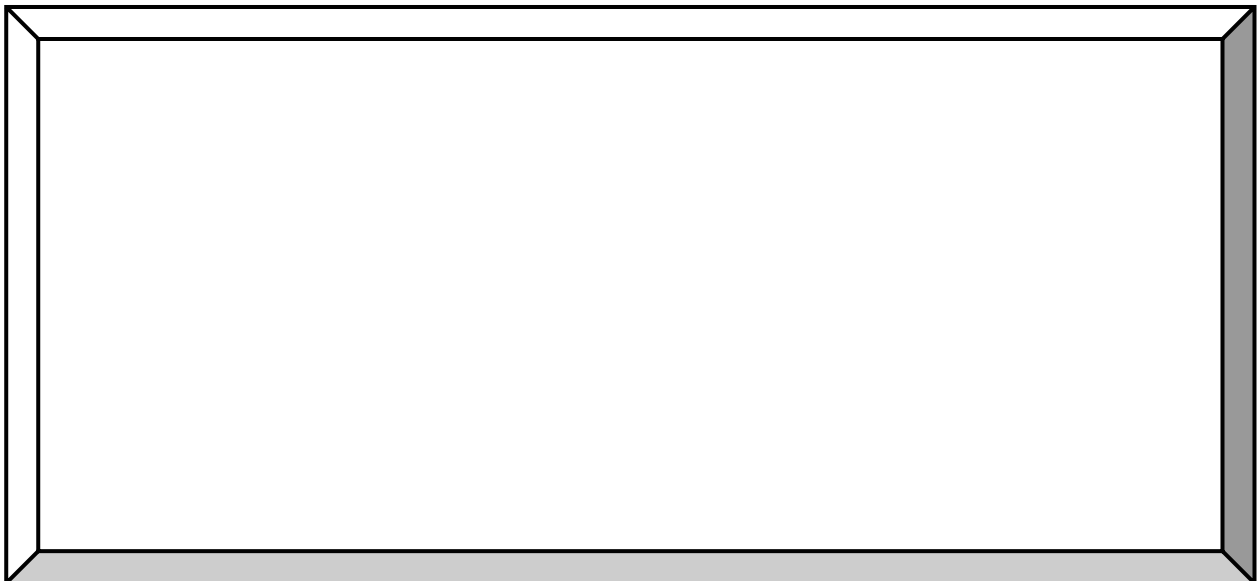
a) Järjestä kirjaimet, niin saat selville, mistä eläimestä saimaannorppa kertoo.

b) Etsi eläimet museosta. Valitse yksi, ja piirrä siitä taulu. Väritä myös norppa!

ALINA on Suomen uhanalaisin nisäkäs. Se on kettua pienempi koiraeläin, jonka turkki on kesällä ruskehtava ja talvella vitivalkoinen.

ELVIS liikkuu mielellään öisin. Sillä on terävät kynnet ja tarkat aistit, kuten kotikissallakin.

KOTVASELKÄLIKKA on erittäin uhanalainen lintu, joka asustelee vanhoissa lehtimetsissä. Pesänsä tämä soma tikka kovertaa puunrunkoon. Nimensä lintu on saanut selkensä värityksestä.





4) Etsi eläinmuseosta...

a) Lemmikkieläinten lähisukulaisia.

b) eläimiä, joita ihminen metsästää saadakseen niistä lihaa.

c) eläimiä, jotka asuvat mielellään kaupungeissa.

d) pelottavia eläimiä.

e) kauniita eläimiä.

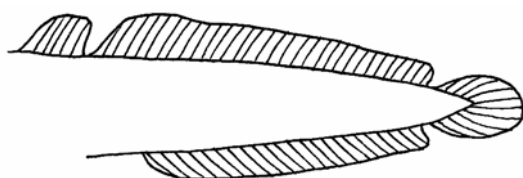
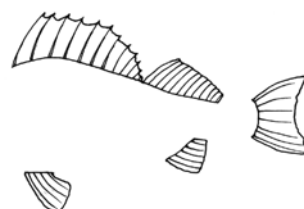
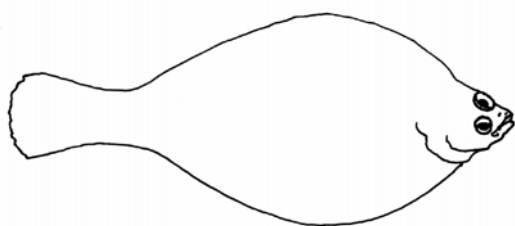
5) Kalastus on suosittua puuhaa, ja sitä voi harrastaa kaikkina vuodenaikoina. On tärkeää, että kalastaja tuntee saaliinsa.

a) Tunnista vonkaleet eläinmuseon kalanäyttelyn avulla ja piirrä ne loppuun.

b) Mitä kalastustapoja tiedät? _____

c) Mikä on sinulle mieluisin kalaruoka? _____

d) Piirrä kalojen seuraksi vielä yksi eväkäs, jota arvelet joskus maistaneesi.



Vastauksia

3a. Saimaannorppa kertoo naalista, ilveksestä ja valkoselkätikasta.

4a. ilves, susi, kotihiiri, ...

b. hirvi, karhu, villisika, jänis, metsähanhi...

c. pulu, harakka, orava, rusakko...

5a. Kuvassa on kampela, ahven, made ja hauki

b. mato-onki, virveli, verkot, katiska...